



Sophos Data Protection Suite

Cifrado, prevención de fugas de datos y protección de puestos de trabajo: protección total de los datos sin complicaciones

- ▶ Protección de datos, puestos de trabajo y correo electrónico con una sola licencia
- ▶ Cifrado de discos, archivos, carpetas y correo electrónico integrado
- ▶ Políticas de prevención de fugas de datos uniformes en puestos de trabajo y servidores de correo electrónico
- ▶ Protección completa contra amenazas para puestos de trabajo con cortafuegos, filtrado web, restricción de aplicaciones, control de dispositivos, datos, parches y accesos a la red
- ▶ Un solo motor de escaneado antivirus para las puestos de trabajo y la puerta de enlace de correo
- ▶ Despliegue simplificado
- ▶ Con el respaldo de nuestros expertos en seguridad de SophosLabs y [el mejor soporte del sector](#)

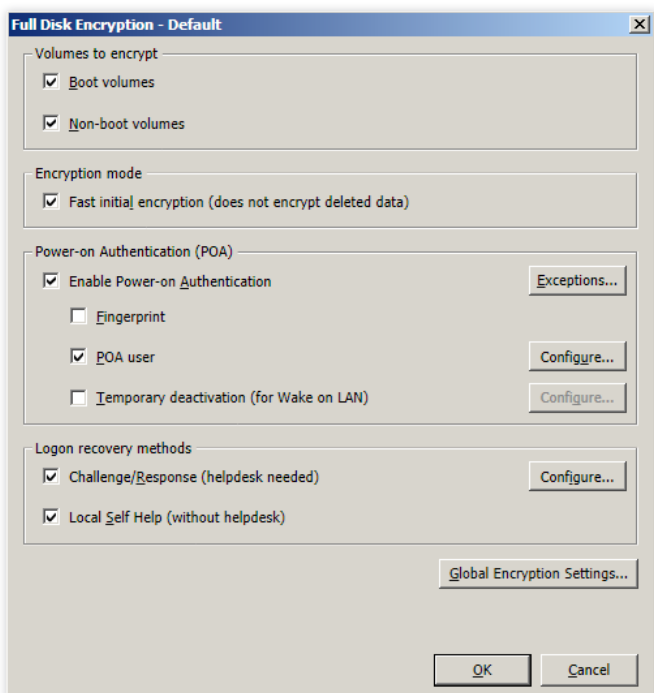
En nuestras manos estará más seguro porque Data Protection Suite combina nuestras tecnologías de prevención de fugas de datos y cifrado con nuestra protección de puestos de trabajo y correo electrónico. El cifrado completo de discos, archivos y carpetas, y correo electrónico facilita el intercambio seguro de datos. Además, evita fugas de datos accidentales mediante la detección de datos delicados incorporada en la protección del correo electrónico y antivirus de los escritorios. Sin necesidad de despliegues adicionales.

Como todos los componentes son productos de Sophos, funcionan mejor de forma simultánea y resultan tan fáciles de usar que no le importará activarlos, para que disfrute de la mejor protección posible a la vez que ahorra tiempo y dinero.

Ideal para...

Sophos Data Protection Suite es ideal para empresas de cualquier tamaño que necesiten una protección completa y fácil de administrar.

Política sencilla para el cifrado de los puestos de trabajo.



Todo en una única licencia

Con una sola licencia, disfrutará de protección de datos completa contra amenazas para todas las plataformas, además de soporte 24 horas y actualizaciones gratuitas. Las licencias de Sophos Data Protection Suite incluyen:

Cifrado: probado y acreditado

Los datos confidenciales deben estar protegidos y, además, es necesario demostrárselo a los organismos reguladores. Nuestro cifrado impide que se produzcan filtraciones de datos y permite que los usuarios accedan, intercambien y almacenen datos de forma segura. Además, se gestiona desde la misma consola que el antivirus.

Proteja los datos con tecnología de cifrado completo de discos, archivos y carpetas.

Los algoritmos de cifrado inicial rápido permiten ahorrar tiempo al cifrar los discos duros por primera vez.

Generamos claves a partir de contraseñas, lo que reduce el riesgo de almacenar claves cifradas en el disco.

Despliegue de forma rápida y fácil su política de seguridad de datos con nuestro sencillo asistente de configuración.

Instálelo directamente en equipos aislados o de forma automática en todos los ordenadores de la red.

Puestos de trabajo: bloquee las amenazas, no la productividad

Le ofrecemos todo lo necesario para bloquear programas maliciosos y proteger los datos con una única consola y un solo agente. Proteja a los usuarios de forma rápida, eficaz y completa en cualquier lugar.

Escaneo antivirus de alta velocidad para plataformas Windows, Mac, Linux, UNIX y virtuales.

Identificación y limpieza automáticas de programas maliciosos nuevos, restricción de aplicaciones y control de dispositivos, datos y accesos a la red.

Administración centralizada de todos los componentes, incluidos el control de parches, el filtrado web y el cifrado de discos, desde una única consola.

Prevención de fugas de datos (DLP) incluida para el control de los movimientos de información delicada.

Control de dispositivos con reglas configurables sobre el uso de dispositivos de almacenamiento extraíbles.

Reducción del impacto en el rendimiento de los equipos gracias al motor de escaneo único, calificado por ciertas pruebas independientes como el más rápido de los principales proveedores de seguridad y que, [en Endpoint 10](#), lo es aún más.

Correo electrónico: bloqueo de correo no deseado, suplantación de identidades, programas maliciosos y fugas de datos

Detectar el correo electrónico no deseado y malicioso antes de que llegue a los buzones, al mismo tiempo que se evitan fugas de información confidencial, es muy sencillo.

Nuestros programas bloquean las amenazas entrantes, incluidos el correo no deseado, los ataques de robos de identidades, los programas espía y los programas maliciosos de forma rápida y eficaz.

Protección de datos delicados mediante el cifrado automático del correo electrónico y las definiciones preconfiguradas para la prevención de fugas de datos, que reducen los riesgos de filtraciones.

Los asistentes proporcionan el control necesario sin complicaciones.

Exchange: protección antivirus y anti-spam para servidores de Microsoft Exchange

Proteja los servidores de Microsoft Exchange para reforzar la puerta de enlace de correo segura. Impida la circulación de correo no deseado, virus y contenido inadecuado por la empresa.

UNIX: protección antivirus y anti-spam para servidores UNIX

Protección de nivel empresarial para el correo creada a partir de una arquitectura abierta. Su avanzada protección contra amenazas y spam es escalable, versátil, configurable y extremadamente fiable.

Protección de puestos de trabajo para plataformas Windows, Mac, Linux, UNIX y virtuales: todo, desde una misma consola.

The screenshot displays the Sophos Enterprise Console interface. The top navigation bar includes options like 'File', 'Edit', 'View', 'Actions', 'Groups', 'Policies', 'Events', 'Subscriptions', 'Tools', and 'Help'. Below this, there are several tabs and buttons for navigation, including 'Find new computers', 'Create group', 'View list policy', 'Protect', 'Update managers', 'Dashboard', 'Reports', and 'Sophos IAC'.

The main dashboard is divided into several sections:

- Computers:** A summary table showing counts for Managed (897), Unmanaged (1), Connected (896), Encrypted (1), and All (898).
- Computers with alerts:** A section with three alerts: 'Viruses/spyware' (5 alerts, 1% threshold), 'Suspicious behavior/files' (8 alerts, 1% threshold), and 'Adware and PUJ' (7 alerts, 1% threshold).
- Policies:** A section with 'Protection' (Out-of-date computers) and 'Errors' (Computers with errors).
- Updates:** A section showing 'Last updated on Friday, October 28, 2011 7:31 AM' and a table for 'Computers over event threshold' with columns for 'Device control', 'Data control', 'Application control', and 'firewall'.

Below the dashboard is a detailed table of computer policies. The table has columns for 'Computer name', 'Policy compliance', 'Up to date', 'Alerts and errors', 'On-access', 'Firewall enabled', and 'NAC compliance'. The table lists various computer names and their corresponding policy statuses.



Juntos, mejor

La seguridad incluida en Sophos Data Protection Suite funciona de forma conjunta para ofrecer niveles de protección de datos y contra amenazas, visibilidad y facilidad de uso más altos.

- ▶ Despliegue y gestione el cifrado de discos desde la misma consola que utiliza para administrar el antivirus.
- ▶ Imposición de políticas uniformes para la prevención de fugas de datos en todos los puntos e intercambio sencillo de las definiciones personalizadas de datos delicados entre las puestos de trabajo y el correo electrónico.
- ▶ Protección contra programas maliciosos, HIPS, control de dispositivos, restricción de aplicaciones, filtrado web y prevención de fugas de datos en un solo agente y administrados desde una misma consola.
- ▶ Un motor anti-malware para todos los puntos y plataformas, incluidos los ordenadores de escritorio y portátiles, y los servidores de SharePoint y Exchange, además de la puerta de enlace de correo electrónico.
- ▶ Los analistas de SophosLabs vigilan constantemente las aplicaciones y los sitios web peligrosos, las amenazas nuevas y el correo no deseado, entre muchos otros elementos, para ajustar la protección al máximo y proporcionarle políticas nuevas para la protección de los datos.
- ▶ Soporte acreditado y experto 24 horas de un solo proveedor y asistencia personalizada.

Componentes del software

Sophos Encryption

Cifrado completo de discos integrado, con autenticación segura previa al arranque y una gran variedad de herramientas de recuperación de contraseñas y equipos.

Sophos PrivateCrypto

Cifrado de archivos y carpetas en el Explorador de Windows, y cifrado de adjuntos de correo electrónico.

Sophos Enterprise Console

Consola única y automatizada para plataformas Windows, Mac, UNIX, Linux y virtuales, que permite desplegar y gestionar de forma centralizada la protección antivirus, el cortafuegos, la prevención de intrusiones, la protección web de los puestos de trabajo, el control de parches, el cifrado, el control de datos, dispositivos y aplicaciones, y la evaluación y el control de los puestos de trabajo.

Sophos Endpoint Security (antivirus, HIPS, control de dispositivos, restricción de aplicaciones y prevención de fugas de datos)

Agente único para puestos que detecta virus, programas espía y publicitarios, rootkits, y comportamientos y archivos sospechosos, además de vigilar la salida de datos delicados de la red, bloquear sitios web maliciosos o inadecuados, y controlar el uso de dispositivos de almacenamiento extraíbles y aplicaciones no autorizadas en diferentes plataformas.

Sophos Email Protection con cifrado SPX

Dispositivos de hardware (coste adicional) y virtuales (sin costes adicionales) disponibles, con cifrado SPX. Nuestros dispositivos para el correo electrónico son la solución definitiva para cifrar el correo electrónico, evitar fugas de datos y proteger la puerta de enlace contra virus, robos de identidades y correo no deseado.

Sophos PureMessage para Microsoft Exchange

Protección antivirus y contra correo no deseado para servidores de Microsoft Exchange.

Sophos PureMessage para UNIX

Protección antivirus y anti-spam para servidores UNIX.

Sophos para SharePoint

Protección antivirus para servidores de Microsoft SharePoint y herramientas de recuperación de contraseñas y equipos.

Control de parches de Sophos

Escaneo y detección de equipos en los que faltan parches críticos para corregir las vulnerabilidades que más aprovechan las amenazas.

Filtrado web de Sophos para puestos de trabajo

Imposición de políticas web para el control de sitios inadecuados.

Sophos Client Firewall

Cortafuegos de gestión centralizada diseñado para bloquear gusanos, ataques de ciberdelincuentes e intrusiones en entornos de grandes empresas.

Sophos Network Access Control (NAC)

Solución para el control del acceso a la red (NAC) que evalúa los equipos administrados, no administrados y sin autorización. NAC detecta problemas en la configuración como antivirus desactualizados o cortafuegos desactivados, y los corrige antes de permitir el acceso a la red.

Sophos Anti-Virus para Mac, Linux, UNIX, NetWare y OpenVMS

Protección antivirus para equipos Mac, Linux, UNIX, NetWare y OpenVMS.

Pruébalo gratis hoy mismo

Regístrese en sophos.com/es-es/ para probarlo gratis durante 30 días.

Ventas en España:
Teléfono: (+34) 913 756 756
Correo electrónico: seusales@sophos.com

Boston (EE. UU.) | Oxford (Reino Unido)
© Copyright 2012. Sophos Ltd. Todos los derechos reservados.
Todas las marcas registradas pertenecen a sus respectivos propietarios.

Sophos Data Sheet 4.12v1.dNA